

# maxprint

TECLADO TV PLUS  
PARA SMART TV



6014276

## ATALHOS

ESC = Função do botão esquerdo do mouse

F1 = Música

F2 = Volume-

F3 = Volume +

F4 = Mudo

F5 = Faixa anterior

F6 = Próxima faixa

F7 = Reproduzir / pausar

F8 = Parar

F9 = Página inicial

F10 = E-mail

F11 = Meu computador

F12 = Meu favorito

1. Caps lock (Blue LED)

2. Power (When power low , Red LED flicker )

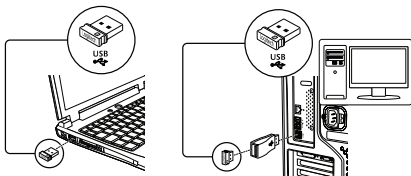
## TOUCHPAD



Deslize o dedo no Touchpad para mover o indicador na tela;

Para rolar a tela, deslize o dedo para cima ou para baixo.

## COMO CONECTAR



1. Se estiver pronto para emparelhar dispositivos através do Dongle USB 2.0 siga a instrução:
  - Verifique se o Dongle USB 2.0 está devidamente conectado;
  - Com a confirmação de conexão do Dongle USB seu teclado 2.4G sem fio TV Plus está pronto para uso.

## COMPATIBILIDADE

Windows 2000 / XP / Vista / 7/8/10 / Android / Linux  
O teclado pode ser usado em todas as smart TVs que suportam dispositivos 2.4G, há um total de mais de 200 modelos de smart TV no Mercado (modelos recomendados: LG e Samsung).

# maxprint

Para mais informações,  
entre em contato conosco:

**[sacrb@maxprint.com.br](mailto:sacrb@maxprint.com.br)**  
**SAC MAXPRINT 0800-704-3460**